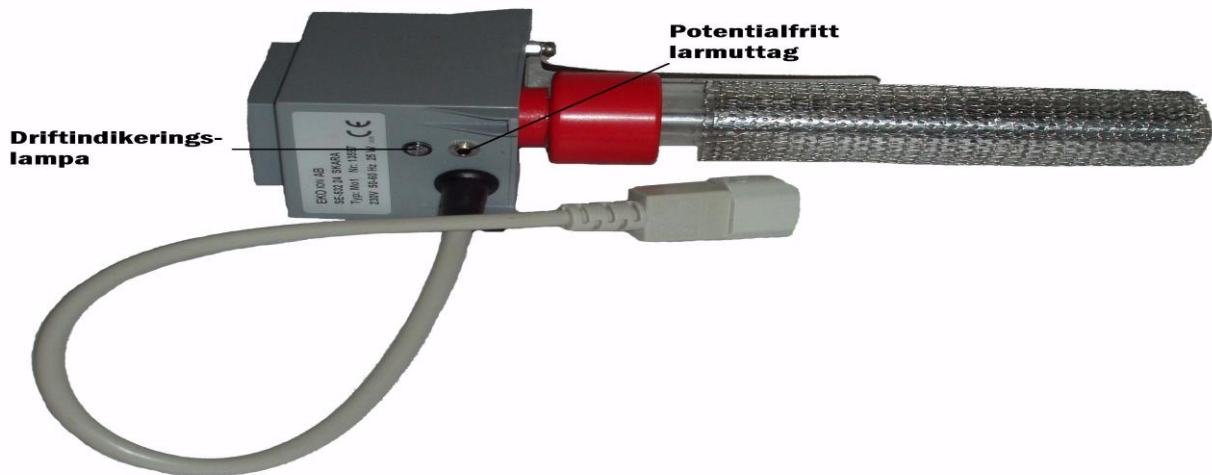


Installations- o skötselinstruktion, EKOion® modell M01.



Montering

1. M01 monteras med M4-skruv och mutter på kanalpåslag.
2. Kanalpåslaget kan monteras direkt på monteringslåda och fyrkantskanal (fig.1), eller med adapter på rundkanal (fig.2).

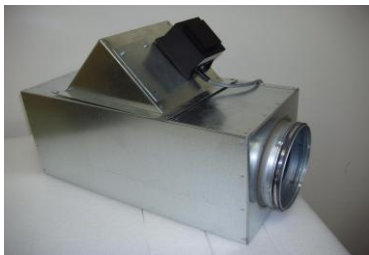


fig.1

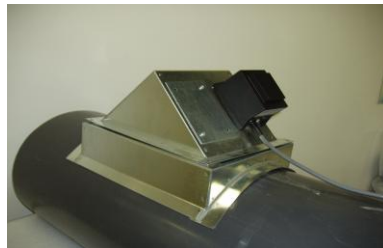


fig.2

El-instruktioner

Anslutes till 230V enfas + jord.

Joniseringsutrustning bör förreglas med fläkt.

Kontrollera elektronröret några gånger per år

- Dra ur stiftproppen och lossa försiktigt kanalpåslaget.
- Lossa jordklämman och skruva bort elektronröret.
- Dra försiktigt av metallstrumpan. Om elektronröret är vitt i glaset skall det bytas (ca 9000 tim), annars tvätta av glaset och metallstrumpan.
- Efter avtorkning smörjs glasytan med fett.
- Återmontera metallstrumpa och rör, kontrollera anliggning mot jordklämman och återmontera sedan kanalpåslaget.

Vid fel eller frågor ring Joniseringsteknik 0171-41 91 08.